



USB Station

Quick Installation Guide

Schnell-Installationsanleitung

Guide d'installation rapide

Guida di installazione rapida






Guía de instalación rápida



15-060060060

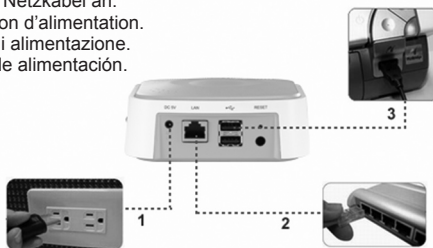
Packing List / Packliste / Contenu de l'emballage/ Contenuto della confezione / Contenido del paquete

- English > Before you begin, please check the package contents to verify that you have received the items below.
- Deutsch > Bevor Sie beginnen, prüfen Sie bitte den Packungsinhalt, um sicherzustellen, dass Sie die im folgenden aufgeführten Teile erhalten haben.
- Français > Avant de commencer, veuillez vérifier que le contenu de l'emballage contient les éléments suivants :
- Italiano > Prima di cominciare, controllare il contenuto della confezione per verificare di aver ricevuto gli elementi riportati di seguito.
- Español > Antes de comenzar, compruebe el contenido del paquete para asegurarse de que ha recibido los siguientes elementos.

 <p>USB Station</p>	 <p>Installation CD Installations-CD CD d'installation CD di installazione CD de instalación</p>
 <p>2M RJ-45 LAN Cable 2M RJ-45 LAN Kabel Câble 2M RJ-45 LAN Cavo RJ-45 LAN 2mt. Cable RJ-45 LAN de 2 m</p>	 <p>AC Power Adapter Wechselstromadapter Adaptateur secteur Adattatore di corrente Adaptador de la alimentación de CA</p>
 <p>Quick Installation Guide Schnell-Installationsanleitung Guide d'installation rapide Guida di installazione rapida Guía de instalación rápida</p>	

step1 Hardware Setup / Hardware-Einrichtung / Installation de matériel / Installazione hardware / Configuración de hardware

- 1 > Connect the power cord.
> Schließen Sie das Netzkabel an.
> Connectez le cordon d'alimentation.
> Collegare il cavo di alimentazione.
> Conecte el cable de alimentación.
- 3 > Connect the USB printer or USB disk.
> Schließen Sie den USB-Drucker oder das USB-Laufwerk an.
> Connectez l'imprimante USB ou le disque USB.
> Collegare la stampante USB o il disco USB.
> Conecte la impresora USB o un disco USB.



- 2 > Connect the LAN Cable to your switch/hub/router or notebook/desktop PC.
> Schließen Sie das LAN-Kabel an Ihren Schalter/Hub/Router oder Notebook/Desktop-PC an.
> Connectez le câble réseau à votre routeur/switch/hub ou ordinateur.
> Collegare il Cavo LAN al vostro switch/hub/router o al notebook/desktop.
> Conecte el cable LAN al conmutador/concentrador/enrutador o a su equipo portátil o de escritorio.

step2 Install System Software / Installieren Sie die Systemsoftware / Installation du logiciel système / Installare il Software di Sistema / Instalación del software del sistema

[Windows User/ Windows-Anwender/ Utilisateurs Windows/ Utente Windows/ Usuarios de Windows]

- 1 > Insert the Installation CD into CD/DVD-Rom Drive.
> Bitte legen Sie die Installations-CD in Ihr CD-/DVD-ROM Laufwerk.
> Insérez le CD d'installation dans le lecteur de CD/DVD.
> Inserire il CD di Installazione nel drive CD/DVD-Rom.
> Inserte el CD de instalación en la unidad de CD/DVD-Rom.



- 2 >> In the Autorun Menu, choose "USB Station Assistant".
>> Im Autorun-Menü, "USB Station Assistant" wählen.
>> Dans le menu automatique, sélectionnez « Assistant USB Station ».
>> Nel menu Esecuzione automatica, scegliere "USB Station Assistant".
>> En el menú de ejecución automática, elija "USB Station Assistant".



- 3 > Follow the on-screen instructions to complete the setup process.
> Befolgen Sie die Anweisungen auf dem Bildschirm, um den Einrichtungsvorgang abzuschließen.
> Suivez les instructions à l'écran pour terminer le processus d'installation.
> Seguire le istruzioni su schermo per completare il processo di installazione.
> Siga las instrucciones que aparecen en pantalla para realizar el proceso de instalación.

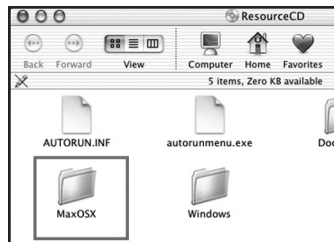
[Mac User/ Mac OSX-Anwender/ Utilisateur Mac OSX/ Utente Mac OSX/ Usuarios de Mac OSX]

- 1 > Insert the Installation CD into CD/DVD-Rom Drive.
> Bitte legen Sie die Installations-CD in Ihr CD-/DVD-ROM Laufwerk.
> Insérez le CD d'installation dans le lecteur de CD/DVD.
> Inserire il CD di Installazione nel drive CD/DVD-Rom.
> Inserte el CD de instalación en la unidad de CD/DVD-Rom.

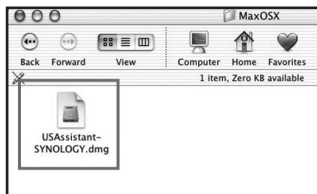


- 2 > Double-Click CD-Rom Drive thumbnail.
> Doppelklicken Sie auf der Miniaturansicht CD-ROM-Laufwerk.
> Cliquez deux fois sur l'onglet du lecteur de CD-ROM.
> Fare doppio click sulla miniatura del Drive CD-Rom.
> Haga doble clic en la miniatura de la unidad de CD-Rom.

- 3 > Double-Click "MacOSX" thumbnail.
> Doppelklicken Sie auf der „MacOSC“-Miniaturansicht.
> Cliquez deux fois sur l'onglet « Mac OSX ».
> Fare doppio click sulla miniatura "MacOSX".
> Haga doble clic en la miniatura "MacOSX".



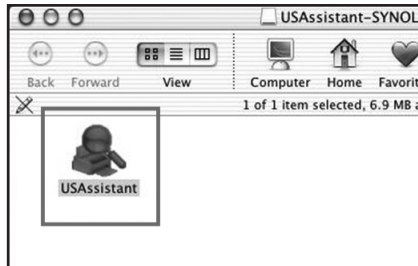
- 4 > Double-Click "USAssistant-SYNOLOGY.dmg" thumbnail.
> Doppelklicken Sie auf der Miniaturansicht "USAssistant-SYNOLOGY.dmg".
> Cliquez deux fois sur l'onglet « USAssistant-SYNOLOGY.dmg ».
> Fare doppio click sulla miniatura "USAssistant-SYNOLOGY.dmg".
> Haga doble clic en la miniatura "USAssistant-SYNOLOGY.dmg".



- 5 > Double-Click the automatically generated thumbnail "USAssistant-SYNOLOGY" at the desktop.
> Doppelklicken Sie auf der automatisch generierten Miniaturansicht "USAssistant-SYNOLOGY" auf dem Desktop.
> Cliquez deux fois sur l'onglet généré automatiquement sur le bureau « USAssistant-SYNOLOGY ».
> Fare doppio click sulla miniatura generata automaticamente sul desktop "USAssistant-SYNOLOGY".
> Haga doble clic en la miniatura "USAssistant-SYNOLOGY" generada automáticamente en el escritorio.



- 6 >> Double-Click "USAssistant" thumbnail to run setup wizard.
>> Doppelklicken Sie auf der Miniaturansicht "USAssistant", um den Einrichtungs-Assistenten zu starten.
>> Cliquez deux fois sur l'onglet « USAssistant » pour exécuter l'assistant d'installation.
>> Fare doppio click sulla miniatura "USAssistant" per avviare la procedura guidata di installazione.
>> Haga doble clic en la miniatura "USAssistant" para ejecutar el asistente de instalación.



- 7 >> Follow the on-screen instructions to complete the setup process.
>> Befolgen Sie die Anweisungen auf dem Bildschirm, um den Einrichtungsvorgang abzuschließen.
>> Suivez les instructions à l'écran pour terminer le processus d'installation.
>> Seguire le istruzioni su schermo per completare il processo di installazione.
>> Siga las instrucciones que aparecen en pantalla para realizar el proceso de instalación.

Congratulations!/ Herzlichen Glückwunsch!/ Félicitations !/ Congratulazioni!/ Enhorabuena

> USB Station has been set up. Refer to the user's guide in the Installation CD for advance settings and management. For more information or online resources, please visit <http://www.synology.com>.

>USB Station ist jetzt eingerichtet. Erweiterte Einstellungen und deren Handhabung finden Sie im Benutzerhandbuch auf der Installations-CD. Weitere Informationen bzw. Online-Ressourcen finden Sie bei <http://www.synology.com>.

> La USB Station a été installée. Veuillez consulter le guide de l'utilisateur sur le CD d'installation pour de plus amples informations sur les paramètres avancés et la gestion. Pour de plus amples informations ou des ressources en lignes, veuillez consulter <http://www.synology.com>.

> Il USB Station è stato installato. Fare riferimento alla guida utente nel CD di Installazione per le impostazioni avanzate e per la gestione. Per ulteriori informazioni o per risorse online, visitare <http://www.synology.com>.

> USB Station se ha instalado. Consulte el manual del usuario en el CD de instalación para ver las opciones avanzadas de configuración y administración. Si desea obtener más información o recursos en línea, visite <http://www.synology.com>.

Copyright © 2004-2006 Synology Inc.; All rights reserved.

Synology and other names of Synology products are trademarks or registered trademark of Synology Inc. Other products and company names mentioned herein are trademarks of their respective holders.

Copyright © 2004-2006 Synology Inc.; Alle Rechte vorbehalten.

Synology und Namen anderer Synology-Produkte sind Warenzeichen oder eingetragene Warenzeichen von Synology Inc. Weitere hier genannte Produkte und Firmennamen sind Warenzeichen der entsprechenden Eigentümer.

Copyright © 2004-2006 Synology Inc.; Tous droits réservés.

Synology et les autres noms des produits Synology sont des marques commerciales ou des marques commerciales déposées de Synology ; Inc. Les autres noms de produits et de sociétés mentionnés dans ce document sont des marques commerciales de leur propriétaire respectif.

Copyright © 2004-2006 Synology Inc. Tutti i diritti riservati.

Synology e altri nomi dei prodotti Synology sono marchi o marchi registrati della Synology Inc. Altri prodotti e nomi di aziende qui menzionati possono essere marchi appartenenti ai rispettivi titolari.

Copyright © 2004-2006 Synology Inc.; todos los derechos reservados.

Synology y otros nombres de productos de Synology son marcas comerciales o marcas registradas de Synology Inc. Los demás nombres de productos y empresas aquí mencionados son marcas comerciales de sus respectivos propietarios.