



Deep Learning NVR

DVA3221

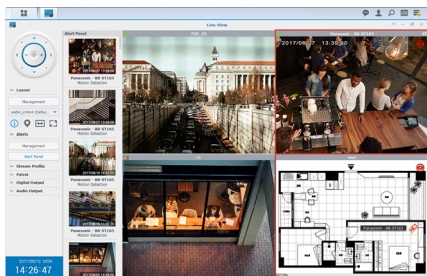


Deep Learning Video Analytics

Synology NVR DVA3221 è una soluzione NVR desktop a 4 alloggiamenti in sede che integra gli algoritmi basati sul deep learning di Synology per fornire una soluzione di videosorveglianza rapida, intelligente e precisa. Il supporto integrato per le notifiche push consente agli utenti di essere informati sulle possibili intrusioni, mentre il sistema di videosorveglianza automatizzato contribuisce a salvaguardare le proprietà rilevando persone, veicoli e oggetti anonimi nelle aree designate.

Caratteristiche principali

- **Riconoscimento facciale**
Fornisce un monitoraggio migliorato e una maggiore sicurezza per categorizzare e quindi identificare il personale in tempo reale
- **Rilevamento persone e veicoli**
Consente di identificare le situazioni tramite il rilevamento di persone o veicoli in aree fuori limite
- **Conteggio persone**
Misura l'efficacia del marketing e ottimizza i prezzi di noleggio monitorando il traffico a piedi
- **Rilevamento intrusioni**
Imposta linee perimetrali per le notifiche automatiche quando si verificano violazioni
- **Integrazione semplice e flessibile**
Implementazioni complete di sorveglianza in tempi contenuti con il supporto di oltre 7,600 telecamere IP, H.264/H.265 e risoluzione 4K¹
- **Supporto multiplatforma**
Accesso da qualsiasi luogo e in qualsiasi momento con Windows®, macOS®, iOS™, Android® e il supporto per browser Web
- **Espansione storage scalabile**
Espansione con un massimo di due unità di espansione DX517 per 10 alloggiamenti unità aggiuntivi²

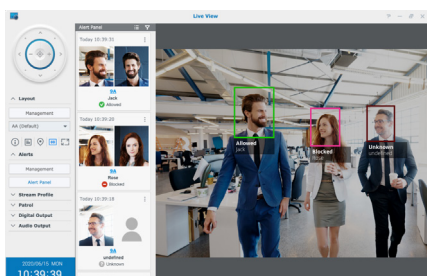


Protezione delle risorse

Surveillance Station offre strumenti intelligenti per il monitoraggio e la gestione dei video, per proteggere proprietà e risorse.

Soluzione di sorveglianza di nuova generazione con tecnologia Deep Learning

- **Sorveglianza eventi:** creare un elenco di controllo personalizzato importando foto dei partecipanti in un database e impostare regole per notificare agli amministratori di sistema quando il personale o un client VIP entra o esce dal compound.
- **Tracciamento sospetto:** acquisire e registrare o inviare manualmente le foto di una persona sconosciuta in un database per cercare le riprese o per essere avvisati quando vengono nuovamente visualizzate sulla videocamera.
- **Rilevamento volto coperto:** rilevare quando una persona indossa o non indossa una mascherina e ricevere una notifica.
- **Memorizzazione flessibile e canali per videocamere:** espansione dello storage a 10 alloggiamenti per unità extra utilizzando due unità di espansione Synology DX517. Installare fino a 32 canali di telecamere IP utilizzando 6 attività di analisi video in tempo reale³.



Sicurezza più intelligente in sede

Synology DVA e Surveillance Station trasformano la videosorveglianza in una soluzione di sicurezza in tempo reale, fornendo feedback e notifiche istantanei.

Generare approfondimenti attuabili

Gli algoritmi avanzati basati sul deep-learning e integrati in DVA3221 convertono elevate quantità di dati video non strutturati in approfondimenti di sicurezza e business intelligence. Ciò contribuisce a ridurre notevolmente i carichi di lavoro e a migliorare la sicurezza complessiva.

- **Riconoscimento volti:** identificare immediatamente il personale chiave in un database personalizzato con una precisione del 97,04%⁴.
- **Rilevamento persone e veicoli:** avvisare gli amministratori quando una persona anonima o un veicolo si trova in un'area predefinita, ad esempio una zona senza parcheggio o di fronte a un negozio.
- **Conteggio persone:** contare il numero di persone che entrano ed escono in un'area mediante contatori bidirezionali per aiutare i proprietari a valutare l'efficacia delle vendite e del marketing o per adeguare i tassi di noleggio.
- **Rilevamento intrusioni:** rileva quando una persona o un veicolo attraversa una linea perimetrale, avvisando gli amministratori di potenziali intrusioni.



Sorveglianza in movimento

Con DS Cam, è possibile guardare i feed video di sorveglianza, scattare istantanee, ingrandire e regolare la posizione della videocamera con il controllo PTZ, consultare gli eventi registrati e ricevere notifiche immediate in movimento.

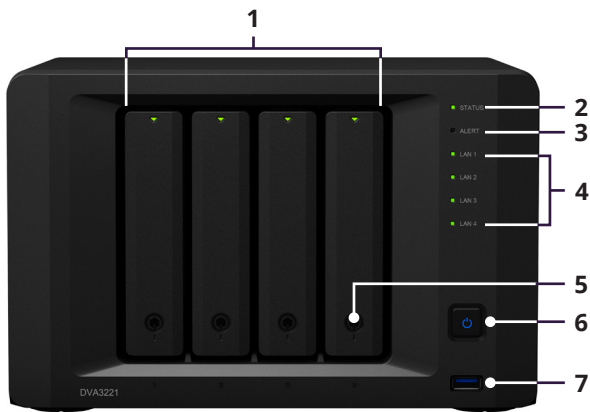
Potente piattaforma VMS

Dotato di Synology [Surveillance Station](#) in esecuzione su Synology DSM, DVA3221 combina potenti funzionalità di analisi video con solide funzionalità di archiviazione e gestione dei dati.

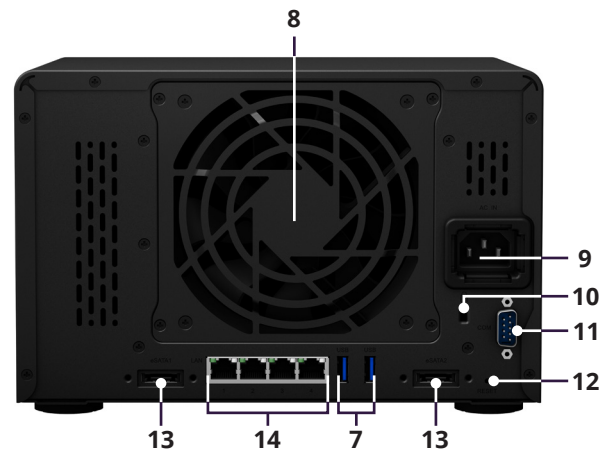
- **Proprietà completa dei dati senza costi di abbonamento:** a differenza delle videocamere di sicurezza che richiedono abbonamenti mensili e memorizzano i dati sul cloud, tutte le registrazioni DVA3221 vengono memorizzate privatamente sull'unità stessa, gratuitamente.
- **Funziona con oltre 7.600 videocamere:** nessun blocco. Possibilità di scelta tra una gamma più ampia di opzioni di videocamera per soddisfare le esigenze di supporto ONVIF.
- **Monitoraggio e controllo remoti:** accesso al sistema di sorveglianza sempre e ovunque, tramite browser Web, client desktop o app mobile DS Cam.
- **Automazione e notifiche:** impostare azioni personalizzate quando si verificano eventi predefiniti, ad esempio l'acquisizione automatica di istantanee quando viene rilevato un movimento. Notifiche via e-mail, SMS o push per fornire risposte tempestive.
- **Protezione dei dati e CMS:** strumenti completi di backup e protezione dei dati inclusi per obiettivi di backup in sede, remoti o basati su cloud. Configurazione e [gestione semplificata dei sistemi di sorveglianza multisito](#), con failover N+M opzionale per la massima disponibilità del servizio⁵.

Panoramica hardware

Anteriore



Posteriore



1	Vano unità e indicatore di stato	2	Indicatore di stato	3	Indicatore avviso	4	Indicatore LAN
5	Blocco vano unità	6	Pulsante e spia di alimentazione	7	Porta USB 3.2 Gen 1	8	Ventola di sistema
9	Porta di alimentazione	10	Slot di sicurezza Kensington	11	Porta console	12	Pulsante Reset
13	Porta eSATA	14	Porta RJ-45 1GbE				

Specifiche tecniche

Hardware

CPU	Intel® Atom C3538 Quad-core 2.1GHz
Motore di crittografia hardware	Sì (AES-NI)
GPU	NVIDIA® GeForce® GTX 1650 ⁶
Memoria	SO-DIMM non-ECC DDR4 8 GB (4 GB x 2; espandibile a 32 GB con SO-DIMM ECC 16 GB x 2) ⁷
Tipo di unità compatibile	4 x SSD/HDD SATA da 3,5"/2,5" (dischi rigidi non inclusi)
Unità hot swap	Sì
Porta esterna	<ul style="list-style-type: none"> • 3 x porte USB 3.2 Gen 1 • 2 x porte eSATA • 1 x COM (per la connessione di un sistema POS)
Dimensioni (AxLxP)	166 x 250 x 237 mm
Peso	4,92 kg
Porta LAN	4 x RJ-45 1GbE
Wake on LAN/WAN	Sì
Accensione/Spegnimento programmato	Sì
Ventola di sistema	1 (120 x 120 x 25 mm)
Tensione CA in ingresso	da 100V a 240V CA
Frequenza di alimentazione	50/60 Hz, monofase
Temperatura operativa	Da 0°C a 40°C (da 32°F a 104°F)
Temperatura di conservazione	Da -20 °C a 60 °C (da -5 °F a 140 °F)
Umidità relativa	dal 5% al 95%
Altezza massima di utilizzo	5.000 m (16,400 ft)

Specifiche DSM generali

Protocollo di rete	SMB, AFP, NFS, FTP, WebDAV, CalDAV, iSCSI, Telnet, SSH, SNMP, VPN (PPTP, OpenVPN™, L2TP)
File system	<ul style="list-style-type: none"> • Interna: Btrfs, ext4 • Esterna: Btrfs, ext4, ext3, FAT, NTFS, HFS+, exFAT®
Tipo RAID supportato	Synology Hybrid RAID (SHR), Basic, JBOD, RAID 0, RAID 1, RAID 5, RAID 6, RAID 10
Gestione archiviazione	<ul style="list-style-type: none"> • Dimensione massima singolo volume: 108TB • Numero massimo di snapshot di sistema: 65.536° • Volume interno massimo: 64
Cache SSD	Supporto cache lettura/scrittura
Capacità condivisione file	<ul style="list-style-type: none"> • Numero account utenti locali: 2.048 • Gruppo locale massimo: 256 • N° massimo cartelle condivise: 512 • Connessioni contemporanee massime SMB/NFS/AFP/FTP: 2.000
Privilegi	Windows Access Control List (ACL), privilegi applicazione
Servizio Directory	Integrazione Windows® AD: Login utenti di dominio tramite SMB/NFS/AFP/FTP/File Station, integrazione LDAP
Sicurezza	Firewall, crittografia di cartelle condivise, crittografia SMB, FTP su SSL/TLS, SFTP, rsync su SSH, blocco automatico accesso, supporto Let's Encrypt, HTTPS (cipher suite personalizzabile)
Client supportati	Windows® 7 e versioni successive, macOS® 10.12 e versioni successive
Browser supportati	Chrome®, Firefox®, Edge®, Internet Explorer® 10 e successivi, Safari® 10 e successivi, Safari (iOS 10 e successivi), Chrome (Android™ 6.0 e successivi) su tablet
Lingua interfaccia	English, Deutsch, Français, Italiano, Español, Dansk, Norsk, Svensk, Nederlands, Русский, Polski, Magyar, Português do Brasil, Português Europeu, Türkçe, Český, ไทย, 日本語, 한국어, 繁體中文, 简体中文

Surveillance Station

Numero massimo camere IP	<ul style="list-style-type: none"> • 32 canali (totale di 960 FPS at 720p, H.264), incluso un massimo di 6 attività Deep Video Analytics in tempo reale • 8 licenze per telecamere gratuite incluse; per ulteriori telecamere sarà necessario acquistare altre licenze
Funzione Analisi Deep Video	<ul style="list-style-type: none"> • Riconoscimento volto • Conteggio persone • Rilevamento persone e veicoli • Rilevamento intrusioni
Supporto per videocamera IP	<ul style="list-style-type: none"> • Codec video: MJPEG, MPEG-4, H.264, H.265 e MxPEG (non supportate dalle attività Deep Video Analytics) • Codec audio: PCM, AAC, AMR, G.711 e G.726 • Bit-rate delle videocamere regolabile tramite un controllo costante e variabile • ONVIF™ 2.6, Profilo S certificato, Profilo G per edge recording
Veduta dal vivo	<ul style="list-style-type: none"> • Supporto per Pan Tilt Zoom (PTZ) con velocità PTZ configurabile • Comandi videocamere su schermo: zoom, focus, regolazione iride, panoramica automatica e tracciamento automatico oggetto • E-Map, Snapshot e Snapshot Editor supportati per l'editing immediato dopo lo scatto di un'istantanea • Impostazioni della qualità video: controllo bitrate, qualità immagine, risoluzione ed FPS • Supporto per joystick, per semplificare la navigazione • Pannello avvisi per visualizzare rapidamente gli ultimi eventi attivati • Layout personalizzabile e supporto per viste sequenziali delle videocamere
Registrazione	<ul style="list-style-type: none"> • Modalità di registrazione supportate: modalità manuale, continua, rilevamento movimenti, allarme I/O, regola azione e modalità personalizzata • Formati di registrazione: MP4 • La modalità di registrazione personalizzata può essere configurata come combinazione di eventi condizionali, fra cui il rilevamento movimento, il rilevamento audio, il rilevamento manomissione e l'input allarme • Edge recording sulla scheda SD di determinate videocamere supportate • Tempo di pre-registrazione e post-registrazione configurabile
Riproduzione	<ul style="list-style-type: none"> • Layout personalizzabili per la riproduzione nella timeline • I controlli di riproduzione comprendono pausa, arresto, registrazione precedente, registrazione successiva, avanzamento veloce, movimento lento, fotogramma per fotogramma e zoom in/out digitale • Filigrana integrata per integrità di prova • I miglioramenti d'immagine comprendono luminosità, contrasto, saturazione e nitidezza (solo client Web)
Gestione	<ul style="list-style-type: none"> • Possibilità di creare e gestire diversi privilegi utente • Rotazione delle videoregistrazioni in base ai giorni o alle dimensioni di archiviazione • Notifica eventi supportata tramite SMS, e-mail e dispositivi mobile via DS cam • Backup delle registrazioni in un storage esterno o un server remoto • Server NTP integrato • Tunnel supportato: MPEG-4, H264 tramite RTSP su TCP, UDP e HTTP

Applicazioni iOS/Android™	Synology LiveCam, DS cam, DS file, DS finder
Supporto per client desktop di sorveglianza	Windows® 7 e versioni successive, macOS® 10.12 e versioni successive

Ambiente e imballaggio

Sicurezza dell'ambiente	Conformità RoHS
Contenuto della confezione	<ul style="list-style-type: none"> • 1 x unità principale DVA3221 • 1 x guida di installazione rapida • 1 x pacco accessori • 1 x cavi di alimentazione CA • 2 x cavi RJ-45 LAN
Accessori opzionali	<ul style="list-style-type: none"> • SO-DIMM ECC DDR4 16 GB (D4ECSO-2666-16G) • Unità di espansione Synology DX517 • VisualStation VS360HD, VS960HD • Pacchetto licenze dispositivi di sorveglianza
Garanzia	3 anni ¹⁰

*Specifiche dei modelli soggette a variazioni senza preavviso. Per informazioni più recenti, consultare il sito www.synology.com.

1. Per informazioni sulle videocamere supportate, controllare l'[elenco compatibilità](#).
2. DVA3221 supporta due unità di espansione Synology DX517, in vendita separatamente.
3. L'unità DVA3221 è fornita di 8 licenze per videocamere. Il supporto per altre videocamere richiede [licenze aggiuntive](#).
4. I test vengono eseguiti dal National Institute of Standards and Technology (NIST) con il Face Recognition Vendor Test (FRVT), dataset WILD.
5. Il Riconoscimento volto non è supportato sui server utilizzati come server di failover o server di registrazione CMS. Le funzionalità DVA diverse dalle impostazioni di archiviazione, dal risultato dei rilevamenti e dalle attività non sono supportate sui server utilizzati come server di registrazione CMS.
6. Uscita display non supportata.
7. DVA3221 viene fornito con SO-DIMM non ECC DDR4 8 GB (2 x 4 GB) preinstallati. I moduli di memoria non ECC devono essere rimossi prima di poter installare i moduli di memoria ECC opzionali.
8. exFAT Access può essere acquistato separatamente in Package Center.
9. Gli snapshot di sistema includono snapshot eseguiti da iSCSI Manager, Snapshot Replication e Virtual Machine Manager. La disponibilità di questi pacchetti varia in base al modello.
10. Il periodo di garanzia decorre dalla data di acquisto riportata sulla ricevuta di acquisto. [Ulteriori informazioni](#) sulla politica Synology sulla garanzia limitata dei prodotti.

SYNOLOGY INC.

Copyright © 2020, Synology Inc. Tutti i diritti riservati. Synology e il logo Synology sono marchi di proprietà o marchi registrati di Synology Inc. Altri prodotti e nomi di aziende qui menzionati sono marchi appartenenti alle rispettive aziende. Synology si riserva il diritto di modificare le specifiche e le descrizioni del prodotto in qualsiasi momento, senza preavviso.

DVA3221-2020-ITA-REV002