



NVR d'apprentissage approfondi DVA3221

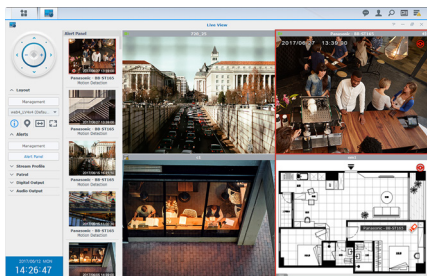


Analyse vidéo d'apprentissage approfondi

Synology NVR DVA3221 est une solution NVR de bureau à 4 baies sur site qui intègre les algorithmes basés sur l'apprentissage approfondi de Synology pour offrir une solution de vidéosurveillance rapide, intelligente et précise. La prise en charge des notifications Push intégrée permet d'informer les utilisateurs d'intrusions possibles, tandis que le système de vidéosurveillance automatisé permet de protéger leurs biens en détectant des personnes, des véhicules et des objets anonymes dans les zones désignées.

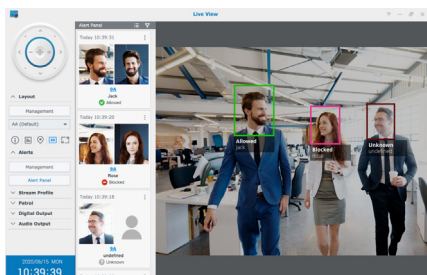
Points forts

- **Reconnaissance faciale**
Améliorer le suivi et la sécurité en classant et en identifiant le personnel en temps réel
- **Détection de personnes et de véhicules**
Fournir des informations situationnelles en détectant des personnes ou des véhicules dans les zones interdites
- **Décompte de personnes**
Mesurer l'efficacité du marketing et optimiser les prix de location en surveillant la circulation piétonne
- **Détection d'intrusion**
Définir les lignes du périmètre afin de transmettre des notifications automatiques en cas d'intrusion
- **Intégration simple et flexible**
Déploiements de surveillance complets en un rien de temps avec prise en charge de plus de 7 600 caméras IP, H.264/H.265 et résolution 4K¹
- **Prise en charge inter-plateforme**
Accessible n'importe où et n'importe quand grâce à la prise en charge de Windows®, macOS®, iOS™, Android® et des navigateurs Web
- **Stockage évolutif**
Peut accueillir jusqu'à deux unités d'extension DX517 pour 10 baies de disques supplémentaires²



Protection de vos actifs

Surveillance Station vous offre une surveillance et des outils de gestion vidéo intelligents pour protéger vos biens et vos actifs.



Sécurité sur site plus intelligente

Synology DVA et Surveillance Station permettent de transformer la vidéosurveillance en une solution de sécurité en temps réel fournissant des informations et des notifications instantanées.

Solution de surveillance nouvelle génération avec technologie d'apprentissage profond

- **Surveillance des événements** : créez une liste de contrôle personnalisée en important les photos des participants dans une base de données et définissez des règles pour avertir les administrateurs système lorsque du personnel ou un client VIP entre ou sort de l'enceinte.
- **Suivi des personnes suspectes** : capturez et enregistrez les photos d'une personne inconnue ou transférez-les manuellement vers une base de données pour rechercher des séquences vidéo ou afin d'être averti lorsqu'elles passent à nouveau devant la caméra.
- **Détection des visages couverts** : détectez les personnes qui portent un masque ou non et recevez une notification.
- **Stockage et canaux de caméra flexibles** : étendez la capacité de stockage avec 10 baies de disques supplémentaires grâce à deux unités d'extension Synology DX517. Installez jusqu'à 32 canaux de caméra IP³ utilisant 12 tâches d'analyse vidéo en temps réel.

Générer des informations exploitables

Des algorithmes avancés basés sur l'apprentissage profond sont intégrés au DVA3221 et convertissent une grande quantité de données vidéo non structurées en informatique décisionnelle et en informations situationnelles. Cela permet de réduire considérablement les charges de travail tout en renforçant la sécurité globale.

- **Reconnaissance faciale** : identifiez instantanément le personnel clé dans une base de données personnalisée avec une précision de 97,04 %⁴.
- **Détection de personnes et de véhicules** : avertissez les administrateurs lorsqu'une personne anonyme ou un véhicule rôde dans une zone prédéfinie, comme une zone de stationnement interdit ou devant un magasin.
- **Décompte de personnes** : comptez le nombre de personnes qui entrent et sortent d'une zone à l'aide de compteurs bidirectionnels afin d'aider les propriétaires à évaluer l'efficacité commerciale et marketing ou à ajuster les prix de location.
- **Détection d'intrusion** : détectez une personne ou un véhicule qui franchit une ligne de périmètre et alertez les administrateurs d'intrusions potentielles.



Surveillance lors de déplacements

Grâce à DS cam, vous pouvez regarder des flux vidéo de surveillance, prendre des instantanés, effectuer un zoom avant, régler la position de la caméra grâce aux commandes PTZ, parcourir les événements enregistrés et recevoir des notifications instantanées lors de déplacements.

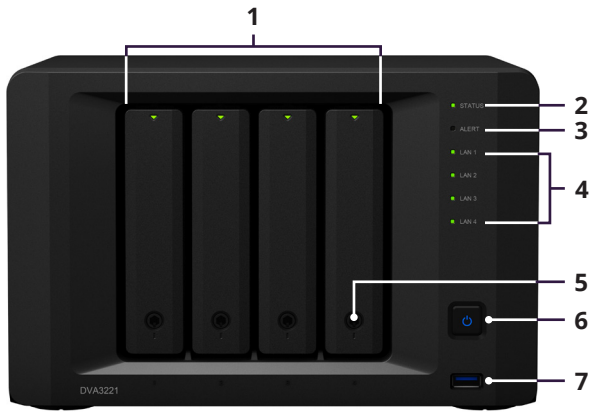
Plateforme VMS puissante

Doté de Synology **Surveillance Station** s'exécutant sur Synology DSM, le DVA3221 combine de puissantes fonctions d'analyse vidéo et de solides capacités de stockage et de gestion des données.

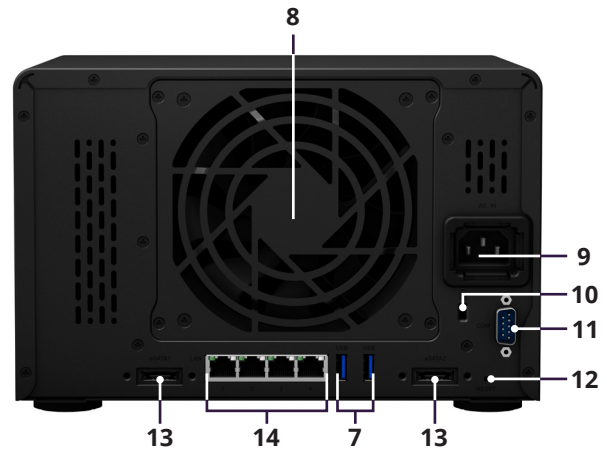
- **Propriété complète des données sans frais d'abonnement :** contrairement aux caméras de sécurité qui nécessitent des abonnements mensuels et stockent les données sur le cloud, tous les enregistrements du DVA3221 sont stockés de manière confidentielle sur l'unité elle-même, gratuitement.
- **Fonctionne avec plus de 7 600 caméras :** aucune dépendance. Faites votre choix parmi un choix plus large de caméras pour répondre à vos besoins grâce à la prise en charge du protocole ONVIF.
- **Surveillance et contrôle à distance :** accédez à votre système de surveillance n'importe où et n'importe quand à partir d'un navigateur Web, du client de bureau ou de l'application mobile DS cam.
- **Automatisation et notification :** définissez des actions personnalisées lorsque des événements prédéfinis se produisent, comme la prise automatique d'instantanés lorsque des mouvements sont détectés. Recevez des notifications par e-mail, par SMS ou des notifications Push afin de pouvoir agir rapidement.
- **Protection des données et CMS :** des outils complets de protection et de sauvegarde des données sont inclus pour les cibles de sauvegarde sur site, à distance ou dans le cloud. Configurez et **gérez facilement des systèmes de surveillance multisites** grâce au basculement N+M en option pour une disponibilité maximale des services.⁵

Aperçu du matériel

Avant



Arrière



1	Tiroir de disque et témoin d'état	2	Témoin d'état	3	Témoin d'alerte	4	Témoin LAN
5	Verrou de tiroir de disque	6	Bouton d'alimentation et témoin	7	Port USB 3.2 Gen 1	8	Ventilateur système
9	Port d'alimentation	10	Fente de sécurité Kensington	11	Port de la console	12	Bouton RESET
13	Port eSATA	14	Port 1GbE RJ-45				

Spécifications techniques

Matériel

CPU	Intel® Atom C3538 à quatre cœurs, 2,1 GHz
Moteur de chiffrement matériel	Oui (AES-NI)
GPU	NVIDIA® GeForce® GTX 1650 ⁶
Mémoire	SO-DIMM non ECC DDR4 8 Go (4 Go x 2 ; extensible jusqu'à 32 Go avec SO-DIMM ECC 16 Go x 2) ⁷
Types de disques compatibles	4 HDD/SSD SATA de 3,5" ou 2,5" (disques non fournis)
Disque remplaçable à chaud	Oui
Port externe	<ul style="list-style-type: none"> • 3 ports USB 3.2 Gen 1 • 2 ports eSATA • 1 port COM (pour la connexion du système POS)
Taille (H x l x P)	166 x 250 x 237 mm
Poids	4,92 kg
Port LAN	4 RJ-45 de 1GbE
Wake on LAN/WAN	Oui
Marche/Arrêt programmé	Oui
Ventilateur système	1 (120 x 120 x 25 mm)
Tension secteur CA d'entrée	de 100 V à 240 V CA
Fréquence de l'alimentation	50/60 Hz, monophasé
Température de fonctionnement	De 0 °C à 40 °C
Température de stockage	De -20°C à 60°C (de -5°F à 140°F)
Humidité relative	de 5 % à 95 % HR
Altitude maximale de fonctionnement	5 000 m (16 400 pi)

Spécifications DSM générales

Protocole réseau	SMB, AFP, NFS, FTP, WebDAV, CalDAV, iSCSI, Telnet, SSH, SNMP, VPN (PPTP, OpenVPN™, L2TP)
Système de fichiers	<ul style="list-style-type: none">Interne : Btrfs, ext4Externe : Btrfs, ext4, ext3, FAT, NTFS, HFS+, exFAT®
Type de RAID pris en charge	Synology Hybrid RAID (SHR), Basic, JBOD, RAID 0, RAID 1, RAID 5, RAID 6, RAID 10
Gestion du stockage	<ul style="list-style-type: none">Taille maximale d'un volume : 108 ToNombre maximal d'instantanés système : 65 536°Volume interne minimal : 64
Cache SSD	Prise en charge du cache en lecture/écriture
Possibilité de partage de fichiers	<ul style="list-style-type: none">Nombre maximal de comptes utilisateur locaux : 2 048Nombre maximal de groupes locaux : 256Nombre maximal de dossiers partagés : 512Nombre maximal de connexions SMB/NFS/AFP/FTP simultanées : 2 000
Privilège	Liste de contrôle d'accès Windows (ACL), privilèges d'application
Service d'annuaire	Intégration de Windows® AD : Connexion des utilisateurs au domaine via SMB/NFS/AFP/FTP/File Station, intégration LDAP
Sécurité	Pare-feu, chiffrement des dossiers partagés, chiffrement SMB, FTP sur SSL/TLS, SFTP, rsync sur SSH, blocage automatique de connexion, prise en charge de Let's Encrypt, HTTPS (suite de chiffrement personnalisable)
Clients pris en charge	Windows® 7 et versions ultérieures, macOS® 10.12 et versions ultérieures
Navigateur pris en charge	Chrome®
Langue de l'interface	English, Deutsch, Français, Italiano, Español, Dansk, Norsk, Svensk, Nederlands, Русский, Polski, Magyar, Portugais du Brésil, Portugais Européen, Türkçe, Český, ไทย, 日本語, 한국어, 繁體中文, 简体中文

Surveillance Station

Nombre maximal de caméras IP	<ul style="list-style-type: none">32 canaux (total de 960 FPS en 720p, H.264), avec un maximum de 12 tâches Deep Video Analytics en temps réel¹⁰8 licences gratuites pour caméras incluses ; achat de licences supplémentaires nécessaire pour des caméras supplémentaires
Fonction Deep Video Analytics	<ul style="list-style-type: none">Reconnaissance facialeDécompte de personnesDétection de personnes et de véhiculesDétection d'intrusion
Prise en charge des caméras IP	<ul style="list-style-type: none">Codec vidéo : MJPEG, MPEG4, H.264, H.265 et MxPEG (non pris en charge par les tâches Deep Video Analytics)Codec audio : PCM, AAC, AMR, G.711 et G.726Affinement du débit binaire de la caméra via un contrôle constant et variable de celui-ciONVIF™ 2.6, certifié Profile S, Profile G pour l'enregistrement de bord
Affichage en direct	<ul style="list-style-type: none">Prise en charge du Pan Tilt Zoom (PTZ) avec vitesse configurable du PTZCommandes de caméra à l'écran : zoom, mise au point, réglage du diaphragme, panoramique automatique de la caméra et suivi automatique des objetsE-Map, instantanés et éditeurs d'instantanés pris en charge pour l'édition immédiate après la prise d'un instantanéParamètres de qualité vidéo : contrôle du débit binaire, de la qualité d'image, de la résolution et du nombre d'images par secondePrise en charge de manettes de jeu pour une navigation facilePanneau d'alerte pour un affichage rapide des événements les plus récemment déclenchésDisposition personnalisable et prise en charge de l'affichage séquentiel des caméras
Enregistrement	<ul style="list-style-type: none">Modes d'enregistrement pris en charge : manuel, continu, détection de mouvements, alarme d'E/S, règle d'action et personnaliséFormats d'enregistrement : MP4Il est possible de configurer le mode d'enregistrement personnalisé comme une combinaison d'événements conditionnels, comprenant la détection de son, de falsification et l'entrée d'alarmeEnregistrement de bord sur carte SD de certaines caméras pris en chargeTemps de pré-enregistrement et de post-enregistrement configurable
Lecture	<ul style="list-style-type: none">Dispositions personnalisables pour la lecture dans la chronologieLes commandes de lecture comprennent pause, arrêt, enregistrement précédent, enregistrement suivant, avance rapide, ralenti, image par image et zoom numérique avant/arrièreFiligrane incorporé pour assurer l'intégrité de la preuveRetouches de l'image comprenant la luminosité, le contraste, la saturation et la netteté (client Web uniquement)
Gestion	<ul style="list-style-type: none">Création et gestion de différents privilèges d'utilisateurRotation des vidéos enregistrées par jour d'archivage ou taille de stockageLa notification d'événement est prise en charge via SMS, e-mail et périphériques mobiles via DS camLes enregistrements peuvent être sauvegardés sur un stockage externe ou un serveur à distanceServeur NTP intégréTunnel pris en charge : MPEG-4, H264 via RTSP sur TCP, UDP et HTTP

Applications iOS/Android™	Synology LiveCam, DS cam, DS file, DS finder
Prise en charge du client de bureau de surveillance	Windows® 7 et versions ultérieures, macOS® 10.12 et versions ultérieures

Environnement et emballage

Sécurité de l'environnement	Conforme RoHS
Contenu du paquet	<ul style="list-style-type: none"> • 1 unité principale DVA3221 • 1 guide d'installation rapide • 1 ensemble d'accessoires • 1 cordon d'alimentation secteur • 2 câbles LAN RJ-45
Accessoires disponibles en option	<ul style="list-style-type: none"> • SO-DIMM ECC DDR4 16 Go (D4ECSO-2666-16G) • Unité d'extension Synology DX517 • Pack de licences de périphériques de surveillance
Garantie	3 ans ¹¹

* Les caractéristiques du modèle sont sujettes à modification sans préavis. Consultez le site www.synology.com pour connaître les dernières informations.

1. Consultez notre [liste de compatibilité](#) pour découvrir toutes les caméras prises en charge.
2. Le DVA3221 prend en charge jusqu'à deux unités d'extension Synology DX517, vendues séparément.
3. Le DVA3221 est fourni avec 8 licences de caméra. La prise en charge d'un plus grand nombre de caméras nécessite des [licences supplémentaires](#).
4. Les tests sont effectués par le National Institute of Standards and Technology (NIST) dans le cadre du jeu de données WILD du test fournisseur de reconnaissance faciale (FRVT).
5. Deep Video Analytics et la reconnaissance faciale ne sont pas pris en charge sur les serveurs exécutés comme des serveurs de basculement.
6. La sortie d'affichage n'est pas prise en charge.
7. Le DVA3221 est fourni avec un module SO-DIMM non ECC DDR4 de 8 Go (2 x 4 Go) préinstallé. Les modules de mémoire non ECC doivent être retirés avant de pouvoir installer les modules de mémoire ECC en option.
8. exFAT Access doit être acheté séparément dans le Centre de paquets.
9. Les instantanés du système comprennent les instantanés pris par SAN Manager, Snapshot Replication et Virtual Machine Manager. La disponibilité de ces paquets varie en fonction du modèle.
10. Les modèles DVA3221 prennent en charge jusqu'à 12 tâches Deep Video Analytics. Toutefois, le nombre réel peut varier en fonction des tâches activées, ainsi que de la résolution des caméras utilisées. [En savoir plus](#)
11. La période de garantie commence à la date d'achat indiquée sur votre reçu. [En savoir plus](#) sur notre politique de garantie limitée des produits.

SYNOLOGY INC.

Copyright © 2021, Synology Inc. Tous droits réservés. Synology et le logo Synology sont des marques commerciales ou des marques déposées de Synology Inc. Les autres noms de produits et d'entreprises mentionnés dans ce document peuvent être des marques déposées des entreprises en question. Synology se réserve le droit de modifier les spécifications et les descriptions de ses produits à tout moment et sans préavis.

DVA3221-2020-FRE-REV003