



## DiskStation DS2015xs

Synology DiskStation DS2015xs fournit un tout nouveau CPU quadri-cœur et des ports LAN intégrés de 10GbE SFP+, apportant une performance excellente pour le transfert de données et le traitement de données multi-tâche. Avec une extensibilité jusqu'à 20 disques, Synology DS2015xs est une solution de stockage idéale pour la centralisation des sauvegardes de données, la protection des biens essentiels et le partage des fichiers sur différentes plate-formes. Le Synology DS2015xs est couvert par une garantie limitée de Synology de 5 ans.

### Points forts

- **Performance excellente de 1,930.18 Mo/sec en lecture séquentielle et 54,654.84 en lecture séquentielle IOPS<sup>1</sup>**
- **2 ports x 10Gbps SFP+ x 2 ports x 1 Gbps RJ-45 avec prise en charge en cas de panne et de Link Aggregation**
- **Extensible jusqu'à 20 lecteurs avec Synology DX1215<sup>2</sup>**
- **Module RAM extensible (jusqu'à 8 Go)**
- **Prise en charge de High Availability et du cache SSD**
- **Sauvegardé avec un service<sup>3</sup> de remplacement le jour ouvrable suivant**
- **VMware® , Citrix® et Microsoft® Hyper-V® certifié**
- **Fonctionne sous Synology DiskStation Manager (DSM)**

### Association excellente d'économie et de performance

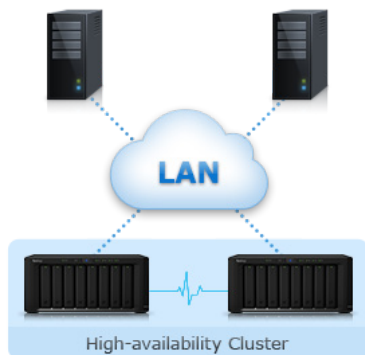
DS2015xs est construit pour les petites et moyennes entreprises recherchant une association excellente d'économie et de performance. Équipé d'un **CPU quadri-cœur**, d'un **module RAM extensible jusqu'à 8 Go**, d'une **prise en charge native SATA III 6Go/s** et de **ports intégrés 10GbE SFP+**, DS2015xs est idéal pour les tâches essentielles, le traitement de données multi-tâche ainsi que la prise en charge de la virtualisation. Avec la technologie flash avancée, la combinaison des disques durs et du **cache SSD** augmente l'efficacité du débit tout en réduisant le coût par gigaoctet. Grâce à Link Aggregation, Synology DS2015xs peut fournir jusqu'à une moyenne de **1,930.18 Mo/s en lecture séquentielle et 54,654.84 en lecture séquentielle IOPS** sous une configuration RAID 5 avec VLAN<sup>1</sup>.

### Virtualisation certifiée

Le DS2015xs fournit des solutions de stockage parfaites pour les environnements de virtualisation, y compris **VMware**, **Citrix** et **Hyper-V**. Ayant une intégration certifiée de **VMware vSphere 5** et **VAAI**, le DS2015xs aide à décharger les opérations de stockage spécifiques et optimise la puissance de calcul pour des performances et une efficacité inégalées dans les environnements VMware. Stockage centralisé d'un environnement virtuel, le DS2015xs permet la migration de machine virtuelle, facilitant le mouvement de serveur à serveur, tout en éliminant les interruptions de service et des perturbations pour l'utilisateur. La prise en charge de **Windows Offloaded Data Transfer (ODX)** et de **Synology LUN avancé** améliore considérablement l'efficacité lors des transferts et migration de données massives.

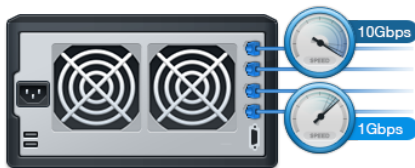
### Flexibilité inégalée

A mesure que vos besoins en stockage de données augmentent, le Synology DS2015xs peut évoluer avec vous. Le DS2015xs peut être connecté à des unités d'extension dédiées permettant un stockage supplémentaire au fur et à mesure, augmentant ainsi la capacité sans effort. Lorsqu'il est associé avec l'unité d'expansion Synology DX1215<sup>2</sup> via le câble d'expansion conçu sur mesure, la capacité brute peut atteindre jusqu'à 120 To.



**Figure 1) Fiabilité, disponibilité et récupération d'urgence**

Synology High Availability assure une transition transparente entre les serveurs en cluster en cas de panne du serveur avec un impact minimal pour les entreprises.



**Figure 2) Performances supérieures**

Deux ports 10 Gbps SFP+ et deux ports 1 Gbps RJ-45 avec prise en charge Link Aggregation permettant au DS2015xs de fournir une performance supérieure.

## Offre des applications innovantes pour les entreprises

Fait travailler vos données avec le Synology DS2015xs de Synology. Avec la prise en charge de **Windows ACL** et **LDAP**, le DS2015xs s'intègre facilement dans n'importe quel environnement de groupe de travail existant, fournissant un contrôle d'accès détaillé et un paramétrage efficace des privilèges. Les applications pour les PME, notamment le **partage d'imprimante**, **VPN Server**, **Mail Server**, **serveur web**, **anti-virus**, et **surveillance IP**, permettent à un seul Synology DS2015xs de remplacer plusieurs appareils de l'ordinateur traditionnel et permettent d'optimiser votre productivité tout en réduisant le coût et l'effort au minimum.

## Résilient et fiable

En plus de performances supérieures, le DS2015xs est construit pour la fiabilité. Les **deux ports LAN 10Gbps SFP+** et **deux ports LAN 1Gbps RJ-45** assurant la redondance en cas de défaillance matérielle inattendue, tandis que les disques durs remplaçables à chaud permettent également de réduire au minimum les interruptions du système pendant le remplacement des disques.

Une disponibilité ininterrompue est un objectif essentiel pour toutes les entreprises, mais de nombreuses entreprises dans le monde restent encore mal préparées à la catastrophe. Le **gestionnaire Synology High Availability (SHA)** peut assurer une transition transparente entre les serveurs en cluster en cas de panne du serveur avec un impact minimal sur les applications pour ainsi diminuer le risque d'interruptions inattendues et les temps d'arrêt coûteux.

## Solutions de sauvegarde faciles

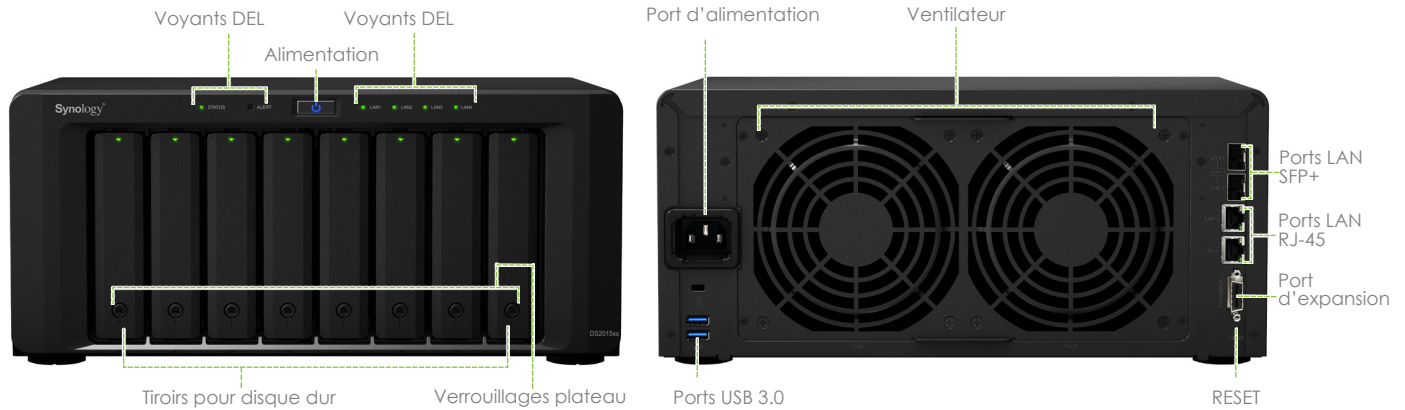
Pour protéger les données critiques de votre entreprise, le DS2015xs peut devenir une cible de sauvegarde centralisée pour consolider l'information fragmentée et non structurée au sein de votre réseau grâce à diverses options. **Synology Hybrid RAID** vous permet de tirer le maximum de vos disques durs tout en maintenant votre stockage en sécurité avec redondance des données. Des solutions complètes de sauvegarde comprenant **LUN Snapshot**, **LUN clone** et **Sauvegarde et réplication** minimisent l'impact des accidents.

## Conception à faible consommation d'énergie

Le Synology DS2015xs est conçu de manière à limiter la consommation d'énergie. Équipé de deux ventilateurs de 120 x 120 mm et d'un flux d'air astucieux permettant de conserver un système frais 24h/24 et 7j/7 tandis que son mécanisme de réduction du bruit le rend plus silencieux que ses équivalents PC. L'hibernation du disque dur peut réduire d'autant plus la consommation électrique et les coûts de fonctionnement.

Tous les produits Synology sont créés à partir de pièces respectant RoHS et emballés avec des matériaux recyclables. Synology assume sa responsabilité, en tant que citoyen du monde, en s'efforçant de réduire l'impact de chacun de ses produits sur l'environnement.

# Connexions et boutons



## Spécifications techniques

### Matériel

CPU	Annapurna Labs Alpine AL-514 Quadri-cœur 1,7GHz
Moteur de chiffrement matériel	Oui
Virgule flottante	Oui
Taille mémoire RAM	DDR3 4 Go (évolutif jusqu'à 8 Go)
HDD/SSD interne	8 X 3,5" ou 2,5" SATA (III) / SATA (II) (disques dur non inclus)
Capacité brute interne maximale	48 To (8 X HDD de 6 To) (la capacité effective variera selon les types de volume)
HDD remplaçable à chaud	Oui
Ports externes	2 x ports USB 3.0, 1 x port d'expansion
Taille (HxLxP)	157 x 340 x 233 mm
Poids	5,31kg
LAN	2 x ports 10 Gbps SFP+, 2 x ports 1 Gbps RJ-45
Wake on LAN/WAN	Oui (ports LAN 1 Gbps RJ-45 uniquement)
Prise en charge câble SFP+	Câbles Twinax de connexion directe 10GbE SFP+ avec une connectivité jusqu'à 2 mètres
Prise en charge du sans-fil	Oui (dongles sans fil non inclus)
Tension secteur CA d'entrée	100V à 240V
Fréquence d'alimentation	50 à 60 Hz, monophasé
Température de fonctionnement	De 5°C à 35°C (de 40°F à 95°F)
Température de stockage	De -20°C à 60°C (de -5°F à 140°F)
Humidité relative	5% à 95% HR

### Généralités

Protocoles réseau	CIFS, AFP, NFS, FTP, WebDAV, CalDAV, iSCSI, Telnet, SSH, SNMP, VPN (PPTP, OpenVPN™, L2TP)
Système de fichiers	Interne : EXT4 Externe : EXT4, EXT3, FAT, NTFS, HFS+
Gestion du stockage	Taille maximale du système de fichiers : 108 To, nombre maximal de volume interne : 1024, Nombre maximal d'iSCSI Target : 64, Nombre maximal d'iSCSI LUN : 512 ; prise en charge de Snapshot/clone RAID ; types de RAID pris en charge : Synology Hybrid RAID, Basic, JBOD, RAID 0, RAID 1, RAID 5, RAID 6, RAID 10 ; Unités d'expansion Synology prises en charge : DX1215
Possibilité de partage de fichiers	Nombre maximal de compte utilisateur : 16000, nombre maximal de groupes : 512, nombre maximal de dossier partagé : 512, nombre maximal de connexions CIFS/AFP/FTP concomitantes : 1024
Privilège	Liste de contrôle d'accès Windows (ACL)
Service d'annuaire	Intégration de Windows AD : Connexion des utilisateurs au domaine via Samba (CIFS)/AFP/FTP/File Station, Intégration LDAP
Virtualisation	Compatible VMware vSphere 5, Microsoft Hyper-V, certifié Citrix
Sécurité	FTP sur SSL/TLS, blocage IP automatique, pare-feu, sauvegarde réseau chiffrée sur Rsync, connexion HTTPS
Utilitaires	Synology Assistant, Cloud Station, Evidence Integrity Authenticator
Clients pris en charge	Windows XP et versions ultérieures, Mac OS X 10.5 et versions ultérieures, Ubuntu 9.04 et versions ultérieures
Navigateurs pris en charge	Chrome®, Firefox® Internet Explorer®: 8 ou version ultérieure, Safari® 5 ou ultérieur, Safari (iOS 5 ou version ultérieure sur iPad®), Chrome (Android™ 4.0 sur tablettes)

Langue	English, Deutsch, Français, Italiano, Español, Dansk, Norsk, Svensk, Nederlands, Русский, Polski, Magyar, Português do Brasil, Português Europeu, Türkçe, Český, 日本語, 한국어, 繁體中文, 简体中文
--------	---

## Applications

File Station	Lecteur virtuel, dossier distant
Solutions de sauvegarde	Sauvegarde réseau, sauvegarde locale, Sauvegarde bureau, Synchro du dossier partagé - Nombre maximal de tâches : 16, Sauvegarde de configuration
Mail Server	Protocoles Mail Server pris en charge POP3, SMTP, IMAP
Serveur FTP	Contrôle de bande passante, Plage de ports FTP passifs personnalisée, FTP anonyme, journal de transfert
Web Station	Hôte virtuel (jusqu'à 30 sites Web), PHP/MySQL®, prise en charge des applications tierces
Serveur d'imprimante	Nombre maximal d'imprimante : 2, Protocoles d'impression : LPR, CIFS, IPP, impression Apple iOS, Google Cloud Print™, serveur d'impression multifonctions (les fonctions MFP concernent les PC Windows seulement)
Centre des journaux	Connexion SSL, Rotation du journal : 6 mois, 1 an, 2 ans, 3 ans, notifications par e-mail
Applications iOS/Android™	DS audio, DS cam, DS cloud, DS download, DS file, DS finder, DS photo+, DS video, DS note
Applications Windows™ Phone	DS audio, DS download, DS file, DS finder, DS photo+, DS video

## Progriciels supplémentaires

Surveillance Station	Nombre de caméras IP par défaut : 2, Nombre de caméras IP maximal(licences requises) : 40 (avec 2 licences gratuites pour installer 2 caméras IP. Des licences supplémentaires peuvent être achetées pour étendre le quota de licences.)
VPN Server	Nombre de connexion maximal : 20, Méthode VPN : PPTP, OpenVPN™
Mail Station	Interface Webmail pour Mail Server, réception de courrier de boîtes POP3 multiples, serveur SMTP personnalisable
Antivirus Essential	Analyse complète du système, analyse programmée, personnalisation de la liste blanche, mise à jour automatique des définitions de virus
Time Backup	Nombre de tâches maximales : 16, Versions de fichier multiples conservées, restauration instantanée des fichiers
Cloud Station	Maximum de transferts de fichiers simultanés 1024, Conserve l'historique et les versions de fichier supprimées
Cloud Sync	Synchronisation des données avec Cloud services publics : Dropbox, Google Drive, Baidu, Microsoft OneDrive, Box et hubiC
Download Station	Protocoles de téléchargement pris en charge : BT/HTTP/FTP/NZB/eMule Nombre maximal de tâches de téléchargement simultanées : 80
Note Station	Organisation en Rich-Text Note avec versions, cryptage, partage, intégration média et pièces jointes
Autres logiciels	Photo Station, Audio Station, serveur iTunes®, paquets tiers

## Environnement et emballage

Environnement	Conforme RoHS
Contenu du paquet	Unité principale DS2015xs, Note de bienvenue, Pack d'accessoires, Adaptateur d'alimentation secteur, 2 câble réseau LAN RJ-45
Accessoires optionnels	Télécommande, Pack de licences pour caméras, Unité d'expansion (DX1215), Module RAM DDR3 4Go
Garantie	5 ans

\*Les caractéristiques du modèle sont sujettes à modification sans préavis. Veuillez consulter [www.synology.com](http://www.synology.com) pour les dernières informations.

1. Les performances peuvent varier en fonction de l'environnement.
2. DS2015xs prend en charge un Synology DX1215 vendu séparément.
3. Disponible dans les pays sélectionnés uniquement. Pour les termes et les conditions détaillées, veuillez consulter le site web Service de Remplacement Synology (SRS) à <https://srs.synology.com>

### SYNOLOGY INC.

Synology se consacre à tirer pleinement parti des dernières technologies afin d'offrir aux entreprises et aux utilisateurs à domicile des moyens fiables et abordables pour centraliser le stockage des données, simplifier la sauvegarde des données, partager et synchroniser les fichiers sur différentes plates-formes, et accéder aux données lors des déplacements. Synology se consacre à livrer des produits avec des fonctionnalités d'avant-garde et le meilleur des services à la clientèle.

Copyright © 2014, Synology Inc. Tous droits réservés. Synology et le logo Synology sont des marques commerciales ou des marques déposées de Synology Inc. Les autres produits et noms d'entreprises mentionnés dans ce document peuvent être des marques de leurs entreprises respectives. Synology se réserve le droit de modifier les spécifications et les descriptions de ses produits à tout moment et sans préavis. Imprimé à Taiwan.

DS2015xs-2014-FRA-REV002

#### Sièges

Synology Inc. 3F-3, No. 106, Chang An W. Rd., Taipei, Taiwan Tél: +886 2 2552 1814 Fax : +886 2 2552 1824

#### Chine

Synology Shanghai  
20070, Room 516, No. 638,  
Hengfeng Rd., Zhabei Dist.,  
Shanghai

#### France

Synology France SARL  
39 rue Louis Blanc,  
92400 Courbevoie  
France  
Tél. : +33 147 176288

#### Amérique du Nord et du Sud

Synology America Corp.  
13343 NE Bel-Red Road,  
Bellevue, WA 98005  
USA  
Tél. : +1 425 818 1587

#### Royaume-Uni

Synology UK Ltd.  
Unité C, Denbigh West Business Park,  
Third Avenue, Bletchley,  
Milton Keynes, MK1 1DH, UK  
Tél. : +44 1908 366380

#### Allemagne

Synology GmbH  
Grafenberger Allee 125  
40237 Düsseldorf  
Allemagne  
Tél. : +49 211 9666 9666