



## DiskStation DS213+

Le Synology® DiskStation DS213+ est serveur NAS à deux baies tout-en-un à hautes performances pour les utilisateurs de PME. Il offre une solution de serveur de stockage en réseau à hautes performances, qui limite la consommation d'énergie, avec une liste complète de fonctionnalités pour entreprises, et aide les petites et moyennes entreprises à centraliser leurs sauvegardes, protéger les ressources les plus importantes et partager des fichiers rapidement et efficacement.

### Points forts

- **Processeur double cœur avec unité à virgule flottante**
- **Hibernation du système très économe en énergie**
- **111,2 Mo/sec en lecture, 84,31 Mo/sec en écriture**
- **Moteur de chiffrement matériel**
- **Comporte SuperSpeed USB 3.0**
- **Prise en charge de Windows® ADS et service d'annuaire LDAP**
- **Installation du système sans soucis**
- **Fonctionne sous Synology DiskStation Manager (DSM)**

### Performance double cœur avec gestion intelligente de l'énergie

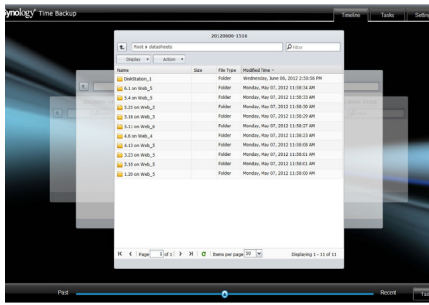
Avec la puissance du traitement double cœur, le Synology DS213+ délivre une vitesse moyenne de 84,31 Mo/sec en écriture dans une configuration RAID 1 et un environnement Windows®, et de 111,2 Mo/sec en lecture¹. L'unité à virgule flottante intégrée permet un traitement plus rapide des miniatures pour améliorer l'affichage des photos à des résolutions différentes. Avec la prise en charge de l'USB 3.0 qui offre des vitesses de transmission allant jusqu'à 5 Gbps, soit 10 fois plus rapide que l'USB 2.0, le DS213+ prend moins de temps pour le transfert de données pour disques durs externes et consomme moins d'énergie.

Le Synology DS213+ offre des performances élevées en cas de besoin, mais pendant un niveau d'activité faible, il utilise également très peu d'énergie. En mode d'hibernation du système, le DS213 consomme seulement 2,6 watts d'énergie pour écouter les activités du réseau, et retourne au fonctionnement en très peu de temps à partir de la demande. En comparaison d'éteindre l'ensemble du système, l'hibernation du système apporte un plus juste équilibre entre la gestion intelligente de l'énergie et la réactivité du système.

### Fait pour un environnement d'entreprise

La prise en charge d'un grand nombre de protocoles réseau assure un partage de fichiers parfaitement intégré aux plateformes Windows, Mac® et Linux®. L'intégration de Windows ADS et de LDAP permet au Synology DS213+ de s'adapter rapidement et facilement à un environnement de réseau d'entreprise existant sans devoir recréer de comptes utilisateurs. La prise en charge de Windows ACL offre un contrôle d'accès plus souple et un paramétrage efficace des privilèges, permettant aux utilisateurs de profiter d'une expérience Windows nativement.

L'accès aux fichiers par Internet est simplifié par le serveur FTP crypté et File Station sur le Web. L'HTTPS, le pare-feu intégré, et le blocage automatique de l'IP assurent la protection à un haut niveau de sécurité du partage de fichiers sur Internet.



**Figure 1) Time Backup**

Synology Time Backup est une solution de sauvegarde innovante qui vous permet de naviguer facilement dans les différentes versions de sauvegarde, et de restaurer en un clic chaque fois que nécessaire.

## Applications riches pour les bureaux

Le Synology DiskStation DS213+ fonctionne sur le système d'exploitation de renom, Synology DiskStation Manager (DSM). Offrant une liste complète d'applications d'entreprise, le DS213+ peut être personnalisé pour exécuter plusieurs applications de votre choix pour satisfaire à l'exigence de votre environnement d'entreprise. Le DS213+ remplace plusieurs composants matériels d'un réseau traditionnel avec de riches fonctionnalités conçues spécifiquement pour les groupes de travail et les bureaux tels que antivirus, surveillance vidéo, Webmail, VPN, et services d'annuaire LDAP.

Les applications sont gérées dans le Centre de paquets, un portail d'applications qui héberge des applications sous forme de paquets prêts à l'emploi, pour assurer une forte intégration des logiciels ainsi que l'installation en un clic pour éliminer tout doute pendant l'installation. Des applications Web PHP tierces approuvées comme la gestion du contenu, la gestion de la relation client et le système de e-commerce peuvent être hébergés sur le DS213+ en utilisant Web Station qui prend en charge le contenu Web PHP/MySQL®.

## Solutions de sauvegarde efficace

Le Synology DS213+ offre un emplacement de sauvegarde centralisé permettant de consolider les données fragmentées et déstructurées présentes au sein d'un réseau. Les utilisateurs de PC peuvent sauvegarder leurs données sur le Synology DS213+ à l'aide du logiciel Synology Data Replicator. Les utilisateurs de Mac OS X®, quant à eux, apprécieront l'intégration native d'Apple® Time Machine®.

Un assistant de sauvegarde est également fourni pour pouvoir sauvegarder les données du DS213+ sur un autre Synology DiskStation ou sur un serveur rsync via une connexion cryptée, ou sur un disque dur externe par connexion USB 3.0 ou eSATA. L'assistant permet également de sauvegarder les données du DiskStation dans le nuage en toute simplicité via Amazon S3® ou STRATO HiDrive. De plus, les utilisateurs peuvent sauvegarder et restaurer les dossiers partagés du DiskStation à l'aide du package Synology Time Backup.

La Synchronisation du dossier partagé permet aux utilisateurs de synchroniser un dossier spécifique du Synology DS213+ à un autre DiskStation – un mécanisme de sauvegarde de serveur à client qui se produit lorsque quelque chose est changé sur le côté serveur. Les utilisateurs pourront partager des documents au sein de leur bureau local de manière transparente et en toute sécurité avec une connexion chiffrée. Lorsque votre DiskStation est en panne, vous pourrez avoir une sauvegarde immédiate fonctionnant en un rien de temps.

## Installation du système sans soucis

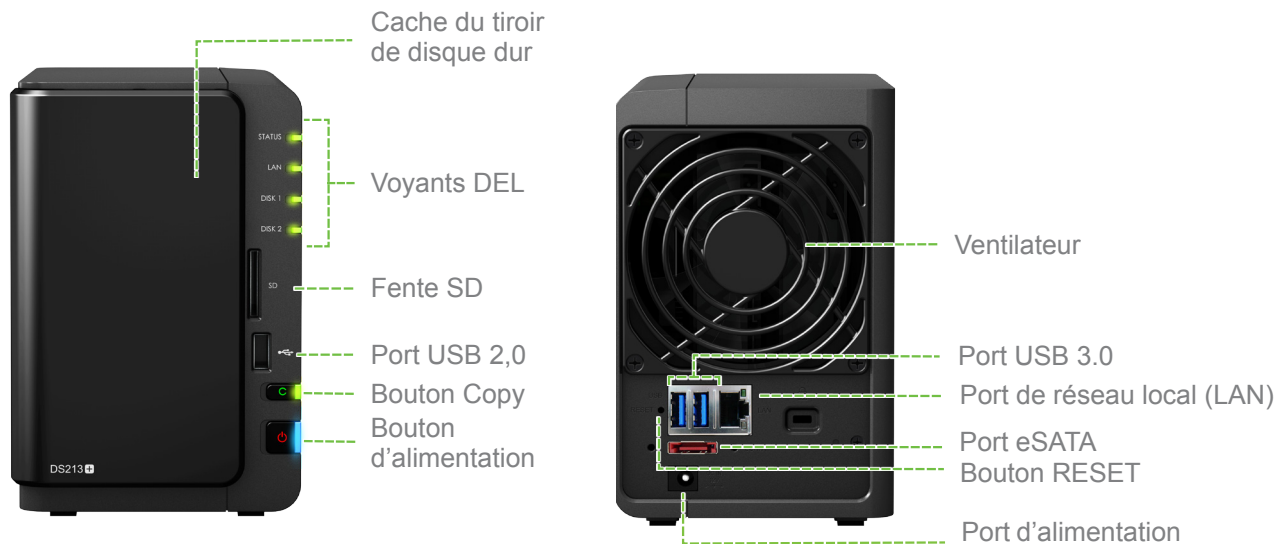
Web Assistant est un utilitaire basé sur le Web qui permet d'installer aussi facilement que possible chaque DiskStation. L'installation se fait dans votre navigateur Web actuel en configurant tous les composants vitaux du système en quelques étapes simples. Combiné avec un widget de démarrage rapide, les utilisateurs peuvent simultanément faire une visite du système d'exploitation DSM et le configurer pour une utilisation immédiate.

## Faible consommation d'énergie et conception silencieuse offrant un bon refroidissement

Le Synology DS213+ est conçu de manière à limiter la consommation d'énergie. Non seulement, ses deux ventilateurs 92x92 mm et le flux d'air placé astucieusement permettent de conserver un système frais 24h/24 7j/7, mais sa conception de réduction du bruit le rend vraiment calme en comparaison de ses équivalents PC. La prise en charge de la marche/arrêt à programme multiple et l'hibernation du système contribuent encore à réduire la consommation énergétique et les coûts de fonctionnement.

Tous les produits Synology sont créés à partir de pièces conformes RoHS et emballés avec des matériaux recyclables. Synology assume sa responsabilité, en tant que citoyen du monde, de s'efforcer à réduire l'impact de ses produits sur l'environnement.

# Connexions et boutons



## Spécifications techniques

### Matériel

Processeur	Freescale QorIQ Double cœur 1,067GHz
Virgule flottante	Oui
Moteur de chiffrement matériel	Oui
Mémoire	DDR3 512 Mo
SSD/Disque dur interne	2X 3,5" ou 2,5" SATA(II) (disques dur non inclus)
Capacité interne maximale	8 To (2X disques durs de 4 To) (La capacité effective variera selon les types de volume.)
Disque dur remplaçable à chaud	Oui
Interface de stockage externe	1 port USB 2.0, 2 ports USB 3.0, 1 port eSATA, 1 fente de carte SD
Taille (HxLxP)	165mm X 108mm X 233,2mm
Poids	1,25kg
LAN	1X Gigabit
Prise en charge du sans-fil	Oui (dongles sans fil non inclus)
Wake-on-LAN/WAN	Oui
Niveau sonore <sup>2</sup>	19,9 dB (A)
Voltage d'alimentation	100V à 240V
Fréquence d'alimentation	50 Hz à 60 Hz, phase unique
Température de fonctionnement	De 5°C à 35°C (de 40°F à 95°F)
Température de stockage	De -10°C à 70°C (de 15°F à 155°F)
Humidité relative	5 % à 95 % HR

### Applications

File Station	Lecteur virtuel, dossier distant
Solutions de sauvegarde	Sauvegarde réseau, Sauvegarde locale, Sauvegarde de bureau (Window : Synology Data Replicator ; Mac® : application de sauvegarde Apple® Time Machine®), Synchro du dossier partagé - Nombre max de tâches : 4, Sauvegarde de la configuration, USBCopy/SDCopy
Serveur de messagerie	Protocoles de serveur de messagerie pris en charge : POP3, SMTP, IMAP
Serveur FTP	Contrôle de bande passante, Plage de ports FTP passifs personnalisée, FTP anonyme, Journal des transferts
Web Station	Hôte virtuel (jusqu'à 30 sites Web), PHP/MySQL®, Prise en charge des applications tierces
Serveur d'imprimante	Nbre d'imprimantes max. : 2, Protocoles d'impression : LPR, CIFS, IPP, Apple AirPrint™, Google Cloud Print™, serveur d'impression multifonction (les fonctions MFP sont pour les PC Windows® seulement)
Applications iOS/Android™	DS photo+, DS audio, DS cam, DS file, DS finder
Applications Windows Phone	DS finder

## Paquets supplémentaires

Surveillance Station	Nombre de caméras IP par défaut : 1, Nombre de caméras IP maximal (licences requises) : 12 (1 licence gratuite pour installer 1 caméra IP. Des licences supplémentaires peuvent être achetées pour étendre le quota de licence.)
Directory Server	Serveur d'annuaire LDAP, Sauvegarder et restaurer la base de données LDAP
VPN Server	Connexion maximales : 15, Méthode VPN : PPTP, OpenVPN™
DHCP Server	DHCP Server indépendant sur différentes interfaces réseau, Prise en charge de sous-réseaux multiples, Réserve d'adresse
Syslog Server	Connexion SSL, Rotation du journal : 6 mois, 1 an, 2 ans, 3 ans, Notification par e-mail
Mail Station	Interface Webmail pour serveur de messagerie, Réception de courrier de boîtes POP3 multiples, Serveur SMTP personnalisable
Antivirus Essential	Analyse complète du système, Analyse programmée, Personnalisation de la liste blanche, Mise à jour auto des définitions de virus
Time Backup	Nombre de tâches maximales : 4, Versions de fichier multiples retenues, Restauration instantanée des fichiers
Cloud Station	Maximum de transferts de fichiers simultanés : 256, Retenir l'historique et versions de fichier supprimées
Serveur multimédia DLNA®/UPnP®	Prise en charge de la PS3®/Xbox 360®
Download Station	Protocoles de téléchargement pris en charge : BT/HTTP/FTP/NZB/eMule Nombre maximum de tâches de téléchargement concomitantes : 50
Autres paquets	Photo Station, Audio Station, Serveur iTunes®, Paquets de fiers

## Général

Protocoles réseau	CIFS, AFP, NFS, FTP, WebDAV, CalDAV, iSCSI, Telnet, SSH, SNMP, VPN (PPTP, OpenVPN™)
Système de fichiers	EXT4, EXT3 (disque externe uniquement), FAT (disque externe uniquement), NTFS (disque externe uniquement)
Gestion du stockage	Taille de fichier maxi : 16To, Nombre max de volume interne : 256, Nombre max d'iSCSI Target : 10, Nombre max d'iSCSI LUN : 10, Type de RAID pris en charge : Synology Hybrid RAID, De base, JBOD, RAID 0, RAID 1
Possibilité de partage de fichiers	Nombre max. de comptes utilisateurs : 2048, Nombre max de groupes : 256, Nombre max de dossiers partagés : 256, Nombre max de connexions CIFS/AFP/FTP concomitantes : 256
Privilège	Liste de contrôle d'accès Windows (ACL)
Service d'annuaire	Intégration de domaine Windows ADS, Intégration LDAP
Sécurité	FTP sur SSL/TLS, Blocage IP automatique, Pare-feu, Sauvegarde réseau chiffrée sur Rsync, Connexion HTTPS
Utilitaires	Synology Web Assistant, Synology Assistant, Synology Data Replicator
Clients pris en charge	Windows XP et versions ultérieures, Mac OS X 10.5 et versions ultérieures, Ubuntu 9.04 et versions ultérieures
Navigateurs pris en charge	Chrome, Internet Explorer®: 8, 9, Firefox®, Safari® (Mac) : 5
Langue	English, Deutsch, Français, Italiano, Español, Dansk, Norsk, Svensk, Nederlands, Русский, Polski, Magyar, Português do Brasil, Portugais Européen, Türkçe, Český, 日本語, 한국어, 繁體中文, 简体中文

## Environnement et emballage

Environnement	Conforme RoHS
Contenu du paquet	Unité principale DS213+, Disque d'installation, Note de bienvenue, Kit d'assemblage, Cordon d'alimentation secteur, Adaptateur secteur CA, Câble réseau RJ-45 X1
Accessoires optionnels	Télécommande, Pack de licences pour caméras
Garantie	2 ans

\*Les caractéristiques du modèle sont sujettes à des modifications sans préavis. Veuillez consulter [www.synology.com](http://www.synology.com) pour les dernières informations.

1. Les performances peuvent varier en fonction des environnements.

2. Doté de disque(s) dur(s) Seagate® ST31000520AS en fonctionnement ; deux microphones G.R.A.S. Type 40AE, chacun étant installé à 1 mètre du DiskStation devant et derrière ; bruit de fond : 17,1 dB (A) ; Température : 24,2°C ; Humidité : 63% ; Plus de détails sur la valeur des dB(A) sur <http://www.memtechacoustical.com/facts.asp>

## SYNOLOGY INC.

Synology se consacre à tirer pleinement parti des dernières technologies pour apporter aux entreprises et aux utilisateurs à domicile des moyens fiables et abordables pour centraliser le stockage des données, simplifier la sauvegarde des données, partager et synchroniser les fichiers sur différentes plateformes, et accéder aux données en déplacement. Synology a pour but de livrer des produits avec des fonctionnalités avant-gardistes et le meilleur des services à la clientèle.

Copyright © 2012, Synology Inc. Tous droits réservés. Synology et le logo Synology sont des marques déposées ou des marques commerciales de Synology Inc. Les autres noms de produits et d'entreprises mentionnés ici sont des marques déposées de leurs entreprises respectives. Synology peut à tout moment effectuer des modifications des caractéristiques et descriptions de produit sans avertissement préalable. Imprimé à Taïwan.

DS213+-2012-FRA-REV005

### Sièges

Synology Inc.  
3F-3, No. 106, Chang An W. Rd., Taipei,  
Taiwan  
Tél. : +886 2 2552 1814  
Télécopie : +886 2 2552 1824

### France

39 rue Louis Blanc,  
92400 Courbevoie  
France  
Tél. : +33 147 176288

### Amérique du Nord et du Sud

Synology America Corp.  
13343 NE Bel-Red Road,  
Bellevue, WA 98005, USA  
Tél. : +1 425 818 1587

### Royaume-Uni

Synology UK Ltd.  
Etheridge Avenue, Brinklow,  
Milton Keynes, MK10 0BP, Royaume-Uni  
Tél. : +44 1908 587422

### Allemagne

Synology GmbH  
Grafenberger Allee 125  
40237 Düsseldorf  
Allemagne  
Tél. : +49 211 9666 9666